

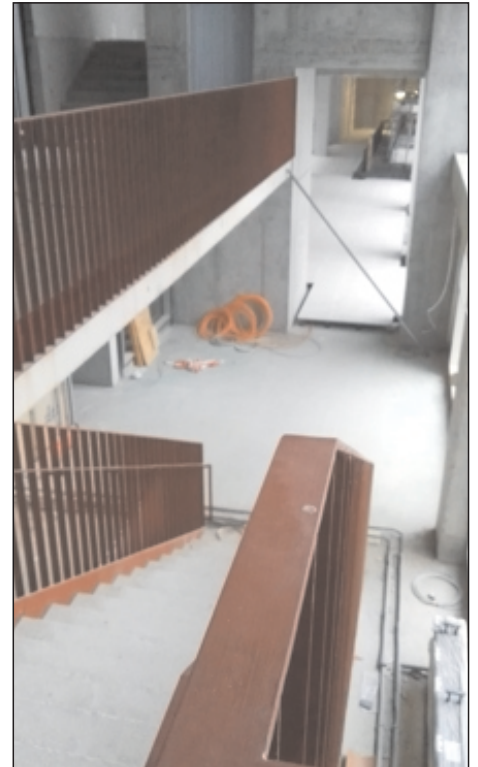
# Der Ausbau geht termingerecht voran - 4.02.2016



Im Neubau an der Rädelsstraße ist der Innenausbau im vollen Gange.



Im Altbau zum Postplatz sind die Räume fast einzugsbereit.



Vom Neubau gelangt man über diese Treppe in den Kreistagsaal und Foyer.

Im Dachgeschoss musste die Höhe der Treppen angepasst werden. Es entstand im Bereich des zukünftigen Katasteramtes auch ein barrierefreier Zugang. Auch im gesamten Haus ist die Barrierefreiheit gewährleistet-



Die Außenfassade am Postplatz ist fertig.